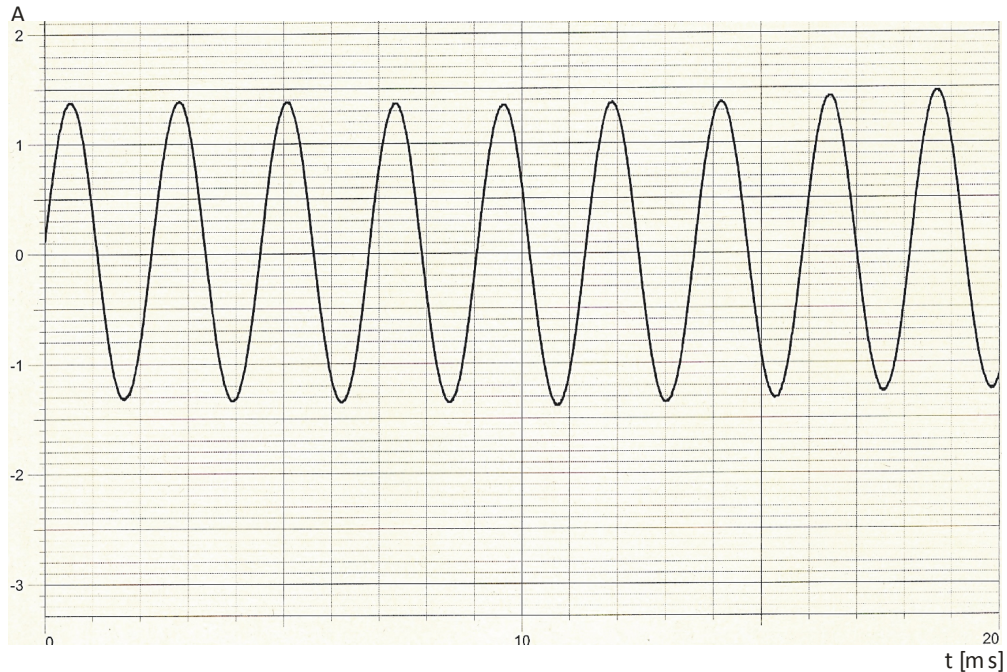
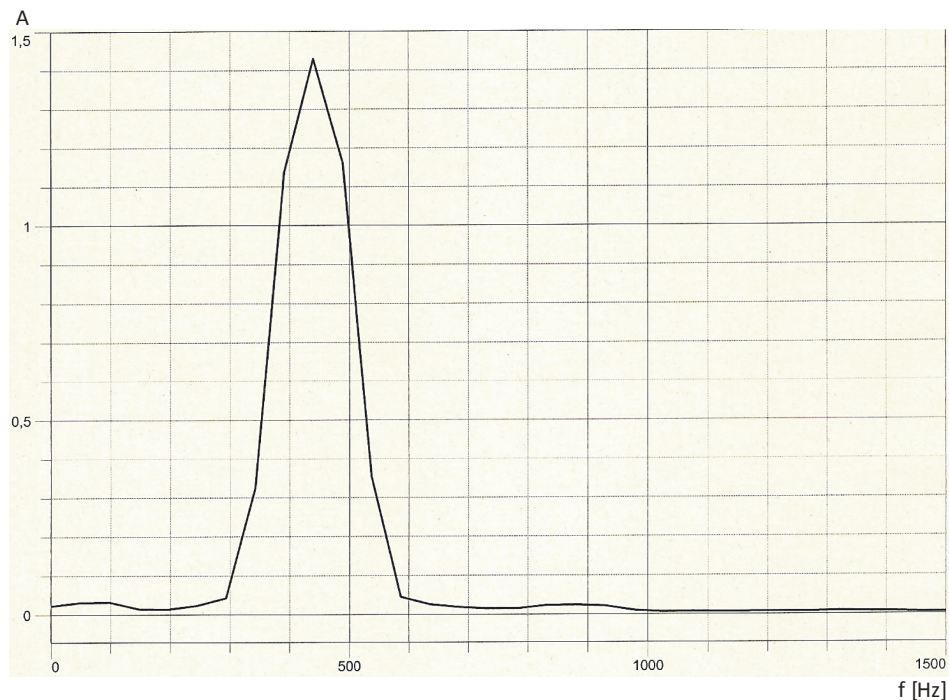


Mit Hilfe von CASSY Lab wurde eine Stimmgabel der Frequenz $f = 440$ Hz (Kammerton a') aufgenommen.

Die von der Stimmgabel erzeugte Schwingungsform im Zeitbereich:



Das Frequenzspektrum¹ der Schwingung:



¹ **Achtung:** Dieses Spektrum ist zur Analyse der Frequenz bei 440 Hz stark in horizontaler Richtung gestreckt. Eigentlich sieht man keine so breite Spitze wie in der Grafik sondern lediglich einen relativ dünnen Peak der die Lage und Stärke der Frequenz angibt.