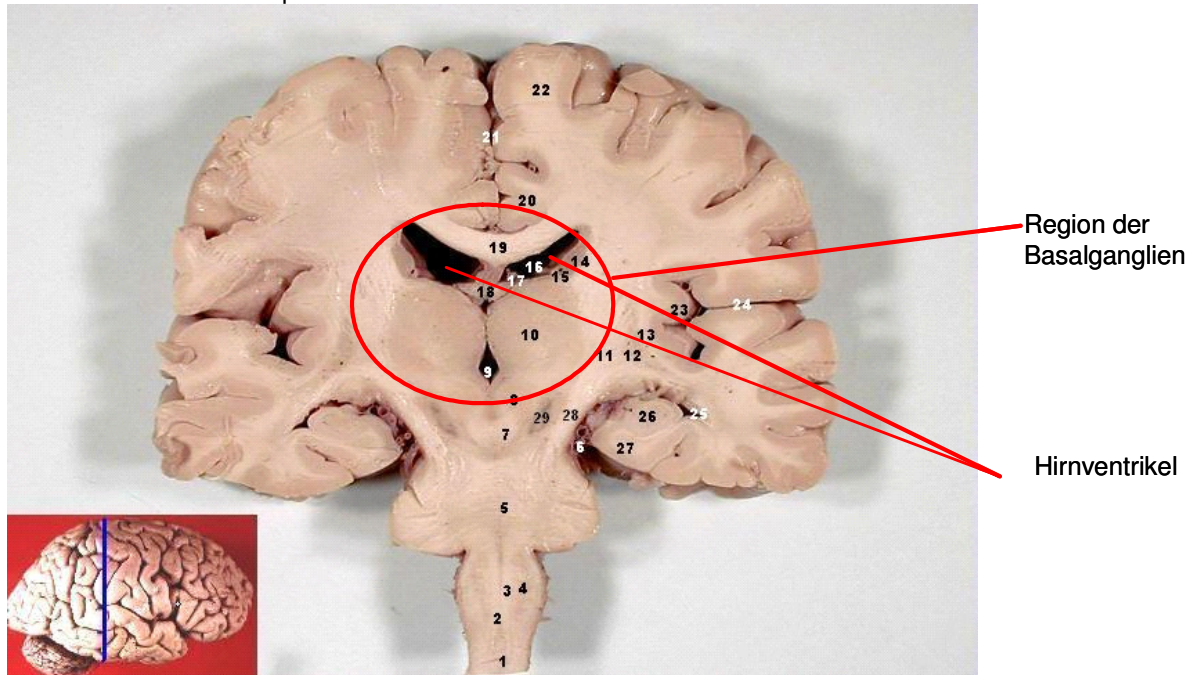


**Folie 1: Vergleich von Gehirnschnitten einer Normalperson gegenüber einer Person mit Chorea Huntington**

Gehirnschnitt einer gesunden Person in Frontalebene im Bereich der Basalganglien

Abbildung entnommen aus: <http://de.wikipedia.org/wiki/Putamen>

Urheber: John A Beal, PhD; Dep't. of Cellular Biology & Anatomy, Louisiana State University Health Sciences Center Shreveport



Gehirnschnitt (MRT) eines Chorea-Huntington-Patienten in ähnlicher Schnittebene

Abbildung entnommen aus: <http://en.wikipedia.org/wiki/File:Huntington.jpg>

Urheber: Frank Gaillard

